

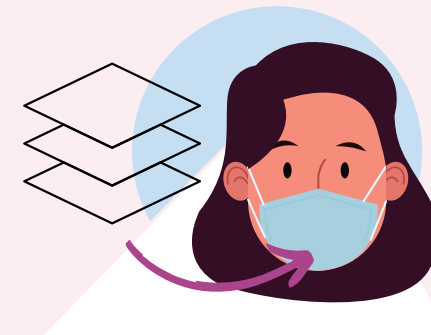


A melhor forma de usar Máscaras de pano



Tecido

- Elas devem ser feitas com três camadas: tecidos de algodão em contato com o rosto e as outras duas podem ser polipropileno ou poliéster.
- As máscaras totalmente de algodão devem ter 4 camadas de tecido.
- A máscara deve cobrir totalmente o nariz, a boca e queixo.



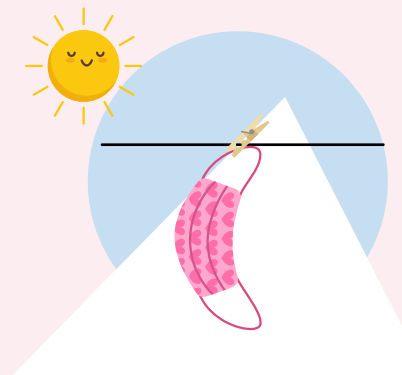
Uso

- O uso é individual, somente você pode usar sua máscara.
- Ela deve ser trocada a cada **duas horas**.
- **NÃO** retire sua máscara ao falar, tossir ou espirrar.
- Quando retirar, guardar em um saco fechado até que possa lavar.
- Crianças menores de 2 anos **NÃO** devem usar máscara, pois podem sufocar.



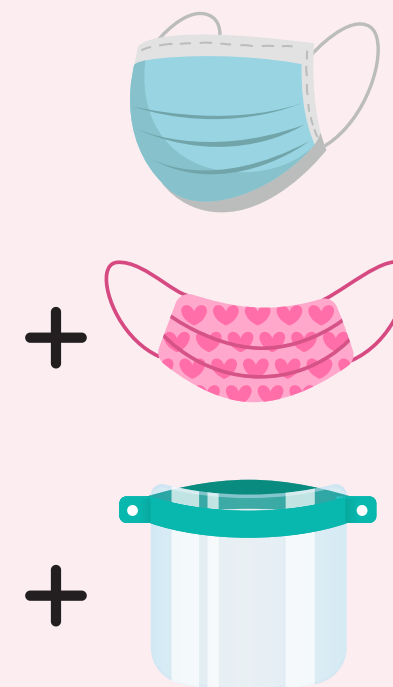
Lavagem

- Lave com água e sabão.
- Pode ser lavada a mão ou na máquina de lavar.
- Para secar, pode-se usar a opção 'secagem' na máquina de lavar ou deixar ao ar livre, de preferência no sol.



Dica

- Ao usar máscara de pano, se possível, utilize uma máscara cirúrgica por baixo ou um protetor facial de acrílico.
- A máscara cirúrgica não pode ser lavada e deve ser descartada sempre após o uso. Seu limite de uso é de duas horas, ou até ficar úmida.
- O acrílico deve ser higienizado com água e sabão ou álcool ao final de cada dia de uso.



⚠️ Lembre-se: ⚠️

- Use máscara sempre que sair de casa.
- Mesmo usando máscara, fique o mais longe possível de outras pessoas.
- Não leve as mãos até o nariz, a boca ou os olhos.
- Lave sempre as mãos com água e sabão ou álcool em gel.

